

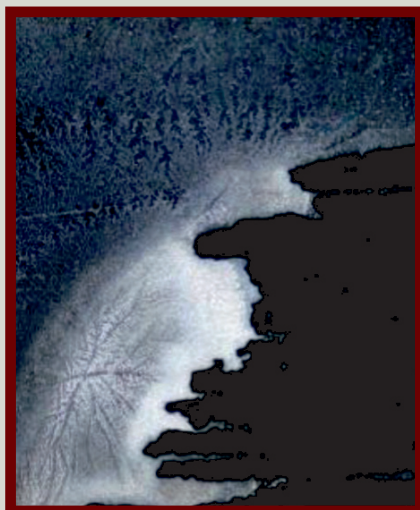
Was ist Magma13?

Magma13 ist eine Zusammensetzung verschiedener mineralischen und organischen Substanzen verschmolzen in einem Polymer. Nach mehr als 20 Jahren Forschung, wurde die optimale Formel gefunden.

Magma13 erzeugt ein Energiefeld aus Wellen und Schwingungen, welches für den Menschen spürbar sein kann. Dieses Feld hilft, schädliche Faktoren der Umwelt zu neutralisieren (elektromagnetische, geopathische und andere schädliche Belastungen) und die Umgebungsstrahlung und das natürliche elektromagnetische Feld zu bündeln, um eine gleichmässige energetische Resonanz im Raum zu erzeugen. Die regenerativen Eigenschaften stellen den natürlichen Energieaustausch essenzieller Ressourcen und den Biorhythmus innerhalb der Umgebung wieder her. Es erhöht die Fähigkeit des Menschen mit physischen, mentalen, chemischen und biologischen Belastungsfaktoren umzugehen.

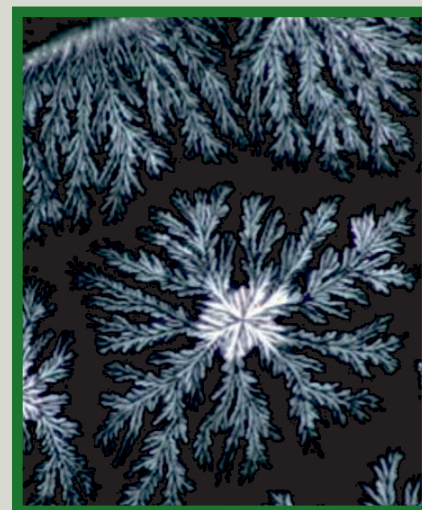
Gemäss unabhängiger Studie mit Stammzellen am Nationalen Institut für Biostrukturen und Biosysteme in Italien (I.N.N.B.), wurden folgende Effekte beobachtet:

- Verbesserte zelluläre Regeneration
- Erhöhte zelluläre Widerstandsfähigkeit gegenüber ungünstigen Umweltveränderungen
- Verbesserte Gen- und Proteinexpression
- Förderung von Anti-Aging-Faktoren / Verringerung der zellulären Seneszenz
- Entzündungshemmende Effekte

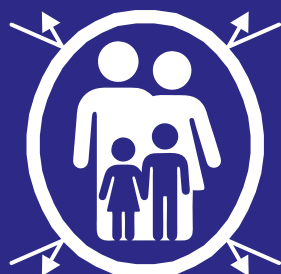


Hier sind Kristallisationsbilder von Trinkwasser aus Zürich zu sehen. Die Kristallisation kann sich auf unendliche Weise formen und offenbart dem Auge, welche Lebensenergie im Wasser steckt.

Links ist normales Trinkwasser zu sehen, **rechts** dasselbe reine Trinkwasser, das mit der Magma13-Wassertechnologie behandelt wurde.



QR Code mit Link zu weiteren Informationen über Magma13



InEP GmbH

Hauptstrasse 10
CH - 5032 Aarau Rohr
email: info@inep.ch
www.inep.ch



Welche Produkte gibt es?



Magma13 Seed wird am besten als Anhänger getragen, der im Bereich zwischen Hals und Brust hängt. Dies ermöglicht eine bessere "Zentrierung" und Resonanz für Ihr System. Das Tragen des Seeds kann helfen, den natürlichen Heilungszyklus des Körpers durch die harmonisierende Wirkung von Magma13 auszugleichen.

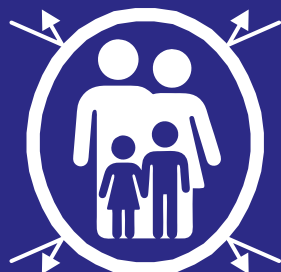


Magma13 Minitree ist eine kraftvolle Quelle von Erd- und Erdungsenergie für Innenräume, um die natürliche Umgebungsenergie wiederherzustellen, zu harmonisieren und einer übermässigen geomagnetischen Belastung entgegenzuwirken. Magma13 Minitower ist ein Instrument zur Harmonisierung elektromagnetischer Felder, das eine vitalisierende Wirkung der natürlichen Umgebungsenergie erzeugt. Beide Geräte sind für Wohn- und Arbeitsräume vorgesehen.

Magma13 Radiance Panel verstärken ein Feld lebensverbessernder natürlicher Umgebungsenergie, die das angeborene Wohlbefinden des Körpers unterstützt, auflädt und die Zellen dabei unterstützt, sich besser zu regulieren und zu regenerieren.

Die Panels können auch verwendet werden, um Wasser, Lebensmittel, Getränke, Nahrungsergänzungsmittel und Pflanzen (zu verbessern und) zu vitalisieren.

Weitere Produkte sind erhältlich. Alle Magma13 Produkte werden in der Schweiz hergestellt.



InEP GmbH

Hauptstrasse 10
CH - 5032 Aarau Rohr
email: info@inep.ch
www.inep.ch

